

192 000 €

 44 m² 2 pièces Toulouse

Le bien est vendu loué à 700 € /mois



vue panoramique du salon/cuisine

Type d'appartement	T2
Surface	44.00 m ²
Pièces	2
Chambres	1
Salle d'eau	1
WC	1
Étage	1
Epoque, année	1980
État général	En bon état
Cuisine	Equipée
Ascenseur	Non
Cave	Oui
Taxe foncière	1 176 €/an
Charges	110 € /mois

Référence , Mandat N°20200158 Côte Pavée, début Jean Rieux, T2 de 44m2 au 1er étage sur 2 dans une petite copropriété bien tenue de 8 lots.

Cet appartement bénéficie d'un emplacement recherché et d'une disposition fonctionnelle.

Une entrée avec placards, un salon/cuisine de 25m2, une chambre séparée de 11,8m2 avec placard et balcon, une salle d'eau de 5,7m2 et un WC séparé. Le tout en bon état. Une place de parking et un box de rangement privatif.

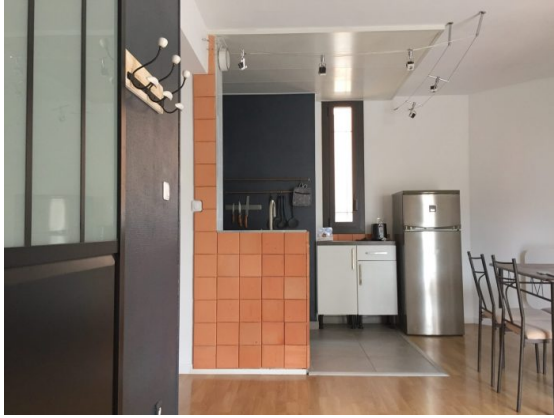
Mandat N° 20200158. Honoraires à la charge du vendeur. Dans une copropriété de 8 lots. Aucune procédure n'est en cours. Nos honoraires : <http://www.toulhouseimmobilier.fr/honoraires> Ce bien vous est proposé par un agent commercial.



Toul'house immobilier
31 avenue Jean Chaubet
31500 Toulouse
06 98 26 06 74

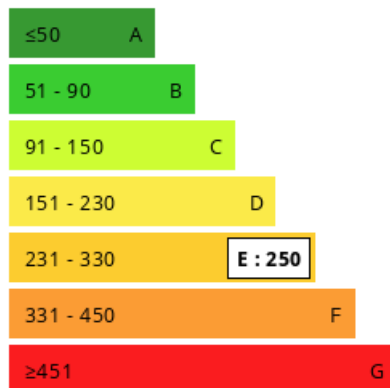


Jean François Bousquet
jfbousquet@toulhouseimmobilier.fr
Agent commercial
06 .08 .57 .88 .06



Consommations énergétiques

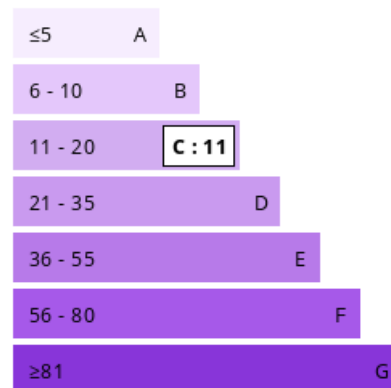
Logement économe



Logement énergivore (kWh/m².an)

Émission de gaz à effet de serre

Faible émission de GES



Forte émission de GES (kg CO₂/m².an)